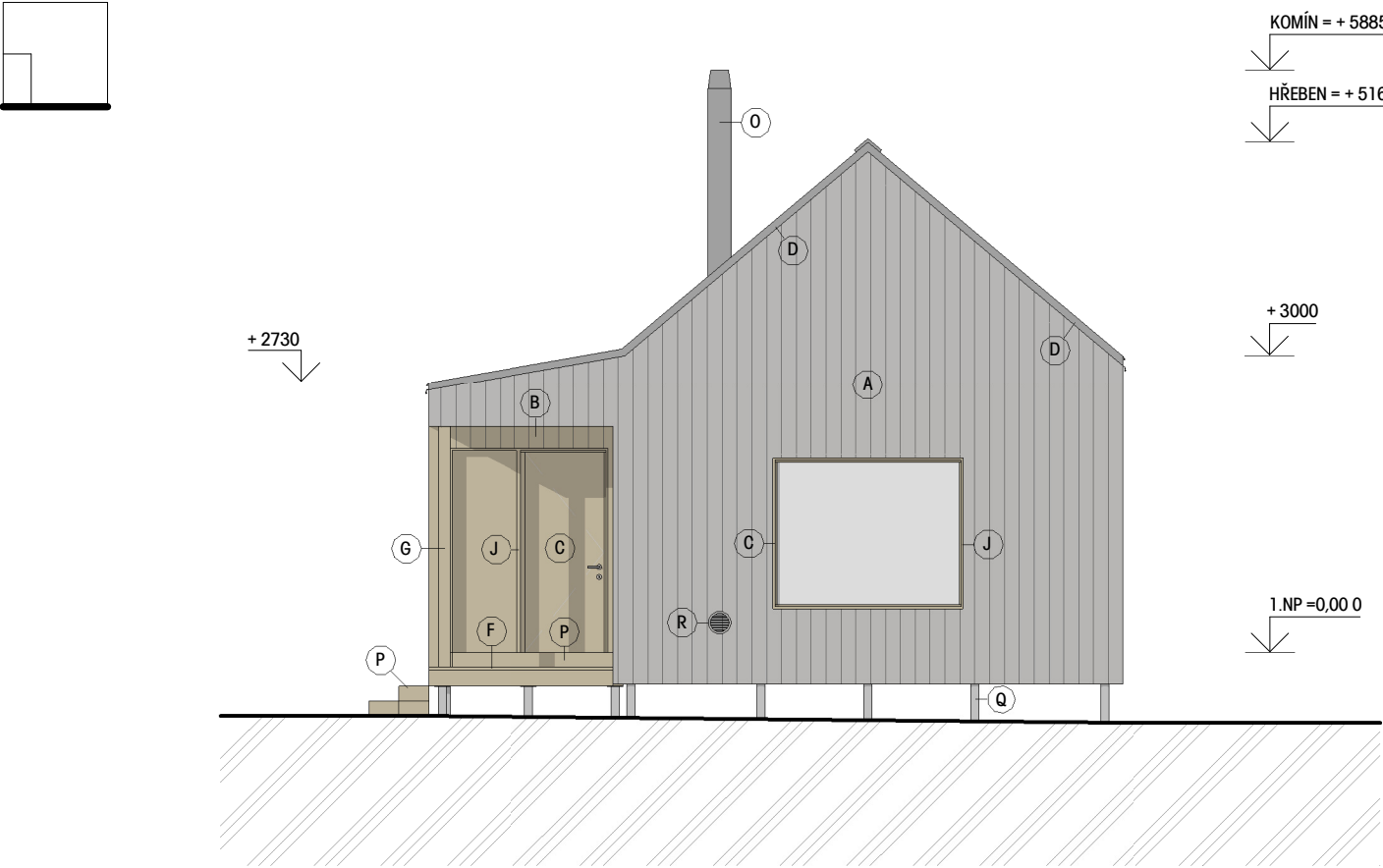
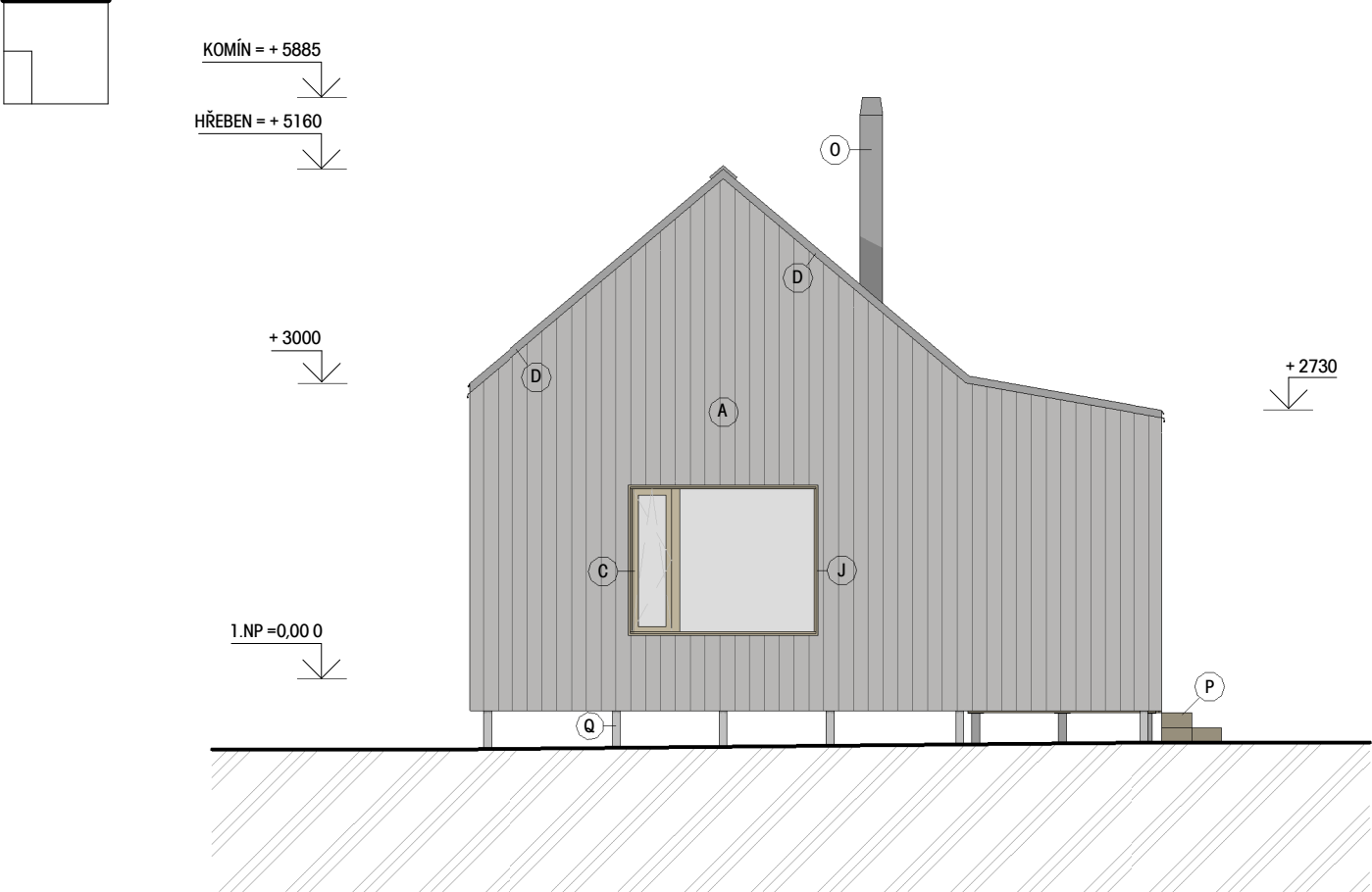


POHLED VÝCHODNÍ



POHLED ZÁPADNÍ



LEGENDA

- (A) DŘEVĚNÝ FASÁDNÍ VERTIKÁLNÍ OBKLAD, SIBIŘSKÝ MODŘÍN, PŘÍRODNÍ ODSŤÍN, BEZ POVRCHOVÉ ÚPRAVY
- (B) DŘEVĚNÝ FASÁDNÍ VERTIKÁLNÍ OBKLAD, SIBIŘSKÝ MODŘÍN, LAKOVÁNO, ODSŤÍN URČÍ ARCHITEKT
- (C) DŘEVĚNÁ OKNA A DVEŘE, ODSŤÍN - PŘÍRODNÍ
- (D) KLEMPÍŘSKÉ PRVKY - LAKOVANÝ POZINK, ODSŤÍN - ŠEDÁ
- (E) PLECHOVÁ STŘEŠNÍ VÁLCOVANÁ KRYTINA FALCOVÁ - LAKOVANÝ POZINK, ODSŤÍN - ŠEDÁ
- (F) DŘEVĚNÁ TERASOVÁ PRKNA ZE SIBIŘSKÉHO MODŘÍNU
- (G) DŘEVĚNÉ SVISLÉ SLOUPKY, SIBIŘSKÝ MODŘÍN, LAKOVÁNO, ODSŤÍN URČÍ ARCHITEKT
- (J) OKENNÍ ŠPALETY - DŘEVĚNÝ FASÁDNÍ VERTIKÁLNÍ OBKLAD, SIBIŘSKÝ MODŘÍN, LAKOVÁNO, ODSŤÍN URČÍ ARCHITEKT
- (N) DŘEVĚNÁ STŘEŠNÍ OKNA, ODSŤÍN - PŘÍRODNÍ
- (O) NEREZOVÝ KOMÍN, LAKOVÁNO, ODSŤÍN - ŠEDÁ
- (P) DŘEVĚNÉ BUKOVÉ PRAŽCE
- (Q) ZEMNÍ VRUTY - POZINK
- (R) MŘÍŽKA - PŘÍVOD EXTERNÍHO VZDUCHU PRO KRBOVÁ KAMNA POZINKOVÁNO A LAKOVÁNO V ODSŤÍNU FASÁDY



POZNÁMKA

- ROZMĚRY A VÝŠKY NUTNO PŘÍZPŮBIT ÚDAJŮM ZJIŠTĚNÝCH NA STAVENÍŠTI
- ŠPALETY OKENNÍCH OTVORŮ NUTNO IZOLOVAT TEPELNOU IZOLACÍ Z FENOLICKÉ PĚNY TL. 40 mm
- VÝKRES NUTNO KORDINOVAT S POŽÁRNĚ-BEZPEČNOSTNÍM ŘEŠENÍM, PROJEKTEM STATIKY A PROJEKTY PROFESÍ ZTI, VYTÁPĚNÍ, ELE A INTERIÉRU
- POLOHU PROSTUPŮ NUTNO KOORDINOVAT S PROJEKTY PROFESÍ
- U PODOKÁPNÍ OKAPNICE NUTNO INSTALOVAT ODVĚTRÁVACÍ MŘÍŽKU SE SÍTKOU PROTI HMYZU
- HŘEBEN PROVEDEN JAKO ODVĚTRÁVACÍ
- SPOJE DŘEVĚNÝCH PRVKŮ NUTNO ŘEŠIT DÍLENSKOU DOKUMENTACÍ DODAVATELE
- NUTNO ZPRACOVAT VÝROBNÍ DOKUMENTACI
- PROSTUPY VE STŘEŠNÍM PLÁŠTI NUTNO PROVÁDĚT PŘES SYSTÉMOVÉ PRŮCHODKY
- PŘED ZAHÁJENÍM ZEMNÍCH PRACÍ JE NUTNÉ PROVÉST ZÁTĚŽOVOU ZKOUŠKU UPRAVENÉHO TERÉNU A NÁSLEDNĚ NAVRHNOUT PŘESNÝ TYP A DIMENZI ZEMNÍCH VRUTŮ
- DETAILS KONSTRUKCÍ NUTNO ŘEŠIT DÍLENSKOU DOKUMENTACÍ

<div>±0,000</div> <div>Souřadný systém: dle BpV</div> <div>Výškový systém: JTSK</div> <div></div> <div>BpV</div> <div>MAAUS</div> <div>m. architektonické a urbanistické studio</div>		
GENERÁLNÍ PROJEKTANT: MAAUS s.r.o. Gorkého 51/1, 602 00 Brno IČO 09613111	STAVEBNÍK: Město Hodonín Masarykovo nám. 53/1, 695 35, Hodonín IČ:00284891	
ZODPOVĚDNÝ PROJEKTANT: Ing. arch. Miroslava Zadražilová Ph.D. Číslo autorizace: 04884	KRESLIL Ing. Roman Koplík +420 725 128 181 rkoplik@centrum.cz	
VEDOUcí PROJEKTU: Ing. arch. Martin Jetelina +420 604 453 602 jetelina@maaus.cz	MÍSTO STAVBY: Dětské městečko 695 01, Hodonín - Bažantnice katastrální území Hodonín	
NÁZEV ZAKÁZKY: OBNOVA DĚTSKÉHO MĚSTEČKA V HODONÍNĚ		
STUPEŇ PROJEKTOVÉ DOKUMENTACE: Dokumentace pro provedení stavby	DATUM:	12/2023
OBJEKT: SO 2030 - 2035 Klubovna A	ČÍSLO PROJEKTU :	23_009
ČÁST D.1.1 Architektonicko-stavební řešení	MĚŘÍTKO:	1 : 75
DOKUMENT - VÝKRES: POHLED VÝCHODNÍ A ZÁPADNÍ	ČÍSLO VÝKRESU:	PARÉ:
	D.109	